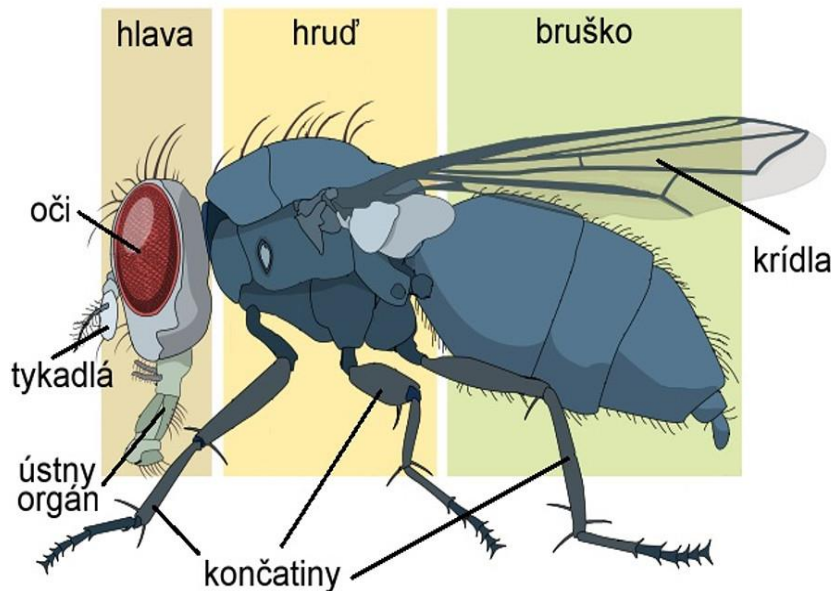


<https://www.youtube.com/watch?v=iH3bqKdAHhg> pozri si krátke video

HMYZ



Telo hmyzu tvoria tri časti :

1. **hlavu**, na nej zložené oči, tykadlá a ústne orgány
2. **hrud'**, na nej 3 páry končatín a 2 páry krídel
3. **bruško**, v ňom jedovú žľazu

Mravec lesný

Žije v mravenisku

Bezkrídle robotnice sú neplodné – vyhľadávajú potravu, starajú sa o vajíčka a larvy

Okrídlené sú samičky a samčeky

Niektoré druhy žijú symbióze s voškami (vylučujú šťavu, ktorú mravce olizujú)

Skonzumujú veľké množstvo hmyzu a uhynutých živočíchov hovorí sa im „**lesní upratovači**“



Lykožrút smrekový - žije pod kôrou starých alebo odumierajúcich stromov. Pri premnožení je nebezpečný, napáda aj zdravé stromy.

Mníška obyčajná - húsenice sa živia ihličím smreka a borovice.

Húseničiar pižmový - živí sa húsenicami mníšky obyčajnej.

Lumok veľký- samička prepichne kladíelkom kôru stromu a do larvy škodlivého hmyzu nakladie vajíčka. Larva lumka sa živí obsahom prepichnetej larvy.

Roháč obyčajný Je to náš najväčší chrobák. Žije v dubových lesoch.

Fúzač veľký -žije v dubových lesoch.

Svietivka svätójánska - na brušku má svetielkujúce orgány. Živí sa drobným hmyzom.

Ak je les zdravý, všetky organizmy žijú v **biologickej rovnováhe**, teda množstvo koristi a lovcov je vyrovnané.

Ak je les poškodený víchricami, znečisteným ovzduším, niektoré druhy hmyzu sa môžu **premnožiť**.

KRIŽIAK OBYČAJNÝ

Stavba tela:

1. **HLAVOHRUĎ** na nej má 8 očí, ústne orgány, klepietka, hmatadlá, 4 páry článkovaných končatín. Posledný pár zakončený **hrebienkovitými pazúrikmi**.
2. **BRUŠKO** na jeho spodnej strane má **snovacie bradavice**. Vytláča z nich tekutinu, ktorá na vzduchu tuhne – **PAVUČINA**. Pri tvorbe pavučiny sa riadi **inštinktom**. Je to vrodená schopnosť.

Živí sa hmyzom. Korist' usmrťí jedom z jedovej žľazy. Vpustí do nej šťavy, ktoré ju rozložia. Obsah vycicia – je to **mimotelové trávenie**.



KLIEŠŤ OBYČAJNÝ

Žije na okraji listnatých lesov.

Samček sa živí **rastlinnými šťavami**, samička **krvou**.

Je to vonkajší parazit. Prenáša nákazlivé choroby (**BORELIÓZU, KLIEŠŤOVÝ ZÁPÁL MOZGU**)